



Charte RSE Elazuli

SOMMAIRE

1. Nos engagements.....	2
• Les 3 piliers du développement durable	2
• Les 17 ODD.....	3
2. Mesures autour des objectifs : 4, 5, 6, 10, 12, 13, 14, 15, 17	3
Nos engagements stratégiques autour de la formation :.....	3
• Zéro papier :	4
• Partenaires : Nous sensibilisons nos partenaires et nos fournisseurs au développement durable et au contenu de actions. Nous les choisissons en fonction de leur engagement.....	4
• Environnement :	4
3. Mesures autour des objectifs : 1, 2, 5, 8, 10, 12, 16.....	5
• Respect de la diversité et 100% intégration :	5
• Employabilité et insertion.....	5
• Communication	5

1. Nos engagements

- Les 3 piliers du développement durable

Conscient des défis à relever, Elazuli a choisi de se baser sur les 3 piliers du développement durable afin de les intégrer à part entière dans sa stratégie, son développement et au management de l'organisation.

Nous sommes convaincus que Le développement durable s'appuie sur une vision à long terme qui prend en compte le caractère indissociable des dimensions environnementale, sociale et économique des activités de développement.



- Maintenir l'intégrité de l'environnement pour assurer la santé et la sécurité des communautés humaines et préserver les écosystèmes qui entretiennent la vie;
- Assurer l'équité sociale pour permettre le plein épanouissement de toutes les femmes et de tous les hommes, l'essor des communautés et le respect de la diversité;
- Viser l'efficacité économique pour créer une économie innovante et prospère, écologiquement et socialement responsable.

- Les 17 ODD

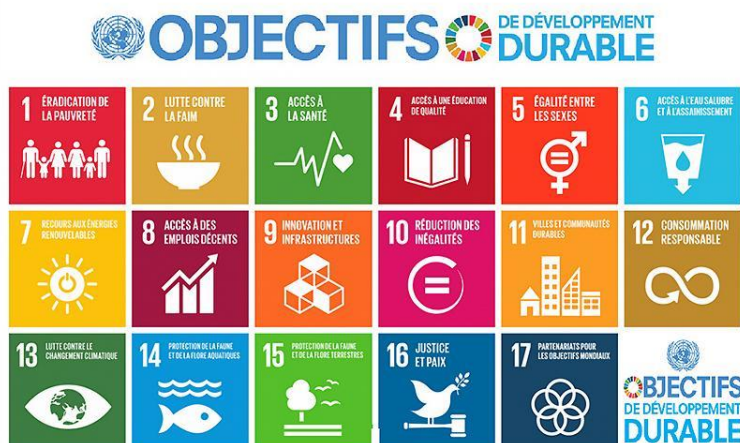
Conscient des défis à relever, Elazuli a choisi de se baser sur ces 17 ODD afin de respecter les attendus du développement durable.

Ces 17 ODD ont été rédigés afin de respecter les attendus du développement durable.

Les Objectifs de développement durable (ODD), ont été adoptés par les Nations Unies en 2015. Ils sont un appel mondial à agir pour éradiquer la pauvreté, protéger la Planète et faire en sorte que tous les êtres humains vivent dans la paix et la prospérité d'ici à 2030.

La créativité, le savoir-faire, la technologie et les ressources financières sont nécessaires pour atteindre les Objectifs dans tous les contextes.

La créativité, le savoir-faire, la technologie et les ressources financières sont nécessaires pour atteindre les Objectifs.



2. Mesures autour des objectifs : 4, 5, 6, 10, 12, 13, 14, 15, 17

Nos engagements stratégiques autour de la formation :

La formation est une ressource majeure pour développer le capital humain et accompagner les changements de nos écosystèmes, c'est pour cela que nos formations intègre une démarche RSE qui se traduit par :



Charte RSE Elazuli

- **Zéro papier :**

Les supports pédagogiques sont accessibles via une plateforme.

Les supports sont transmis à chaque stagiaire sur une clef USB ou par mail.

Les questionnaires de positionnement et de satisfaction sont disponibles en fin de formation via un QR code ou une plateforme dématérialisé.

- **Partenaires :**

Nous sensibilisons nos partenaires et nos fournisseurs au développement durable et au contenu de actions. Nous les choisissons en fonction de leur engagement.

- **Environnement** :

Nous tendons vers une réduction progressive de notre impact environnemental : gestion des déchets, consommation d'énergie, comportements écoresponsables, proximité territoriale des interventions).

A notre catalogue de formation, nous proposons une formation RSE à destination du secteur de l'hôtellerie.

Nos formateurs sont équipés de gourdes métalliques et sensibilisons nos apprenants au non usage des bouteilles d'eau en plastique.

Lors des repas pris collectivement, nous sommes investis dans le non gaspillage alimentaire. Nous accompagnons nos clients sur la gestion de leur bio déchets.

Afin de limiter l'emprunte carbone, nous favorisons les déplacements en train ou en co-voiturage.

L'inclusion numérique nous permet, à travers la virtualisation de la formation de répondre à l'allègement des contraintes, d'augmenter et de démocratiser l'accès à la formation.

Nous favorisons la sobriété numérique par des comportements écoresponsables en consommant de façon raisonnée nos outils (boîte mail, messagerie instantanée, stockage des données...).



Charte RSE Elazuli

3. Mesures autour des objectifs : 1, 2, 5, 8, 10, 12, 16

- **Respect de la diversité et 100% intégration :**
Respecter les individus et prendre en compte les situations individuelles diverses (handicap, LGBTQ+, H/F, origines, etc.) en respectant nos chartes de bonne conduite en formation et en sensibilisant nos formatrices et formateurs.

Elazuli compte un référent Handicap dans son équipe.

Elazuli s'inscrit dans une politique d'égalité des chances afin de permettre à tous nos apprenants d'accéder à nos différentes formations et de développer leur potentiel.

Tous les apprenants en situation de handicap temporaire ou permanent ou souffrant d'un trouble de santé invalidant sont accompagnés tout au long de leur formation.

Tous les intervenants d'Elazuli sont formés au respect de la RSE et son application dans l'animation des formations.

- **Employabilité et insertion**
Les règles Qualiopi nous encouragent à développer les compétences transversales et transférables de nos collaboratrices et collaborateurs pour leur employabilité.
Nous accompagnons la montée en compétences et l'évolution de nos formatrices et formateurs.
Chaque formatrice et chaque formateur reçoit pour ses prestations les mêmes salaires.

Nous sommes investis dans le développement d'opportunités pour des publics éloignés de l'emploi afin de leur permettre de retrouver plus rapidement une stabilité professionnelle.

- **Communication**

Nous restons disponibles pour nos apprenants, clients, formateurs et partenaires afin de favoriser les échanges et d'éviter la naissance de conflits.